

Kvæg, Økonomi og ledelse

Tip til Tavlemøder på kvægbedrifter

Hvis du gerne vil undervise medarbejderne på Tavlemøderne, er der inspiration at hente her. Se faktaark og film om korrekt ensilageafdækning, klovsundhed, koens sygdomstegn, gode malkerutiner og meget mere.

Viden om Opdateret 16. november 2020



Med jævne mellemrum skal medarbejdernes faglige rutiner opfriskes. Og det er oplagt at bruge Tavlemødet til en gennemgang af, hvordan I gør tingene på bedriften – og hvorfor.

Som leder af Tavlemødet kan det dog være svært, når man pludselig skal lære fra sig. Og det kan være rart at have noget at vise medarbejderne – enten et printet ark, eller noget man ser sammen på nettet. Derfor har vi lavet disse små 'Tip til Tavlemødet' som du kan bruge til faglig opkvalificering af medarbejderne på kvægbedriften.

Klik på emnerne herunder og find links til faktaark, film mv. du kan bruge på tavlemøderne.

Find tips til tavlemøder

Sunde og stærke kalve? - Ti bud for god råmælkshåndtering

Genopfrisk de gode procedurer for råmælksfodring, som sikrer kalvene en god start.

Spædkalve er meget modtagelige for smitte, fordi de fødes uden beskyttende antistoffer. Derfor er god hygiejne ved al håndtering af råmælk ekstrem vigtig for at sikre den nyfødte kalv en god og sund start på livet. Så brug evt. et tavlemøde til at repetere de ti vigtigste bud for god råmælkshygiejne, så I sikrer god hygiejne både ved udmalkning, håndtering og opbevaring.





Undersøg råmælken for tilstrækkeligt indhold af antistoffer med Brixmåler. Kalvens første råmælk skal have en værdi på mindst 22. Foto: SEGES

1. Malkesæt og udstyr, der bruges ved udmalkning af nykælvere, skal være helt rent.
 2. Udmalk den første råmælk hurtigst muligt (indenfor 5 - 6 timer) efter fødslen. Koncentrationen af antistoffer i mælken falder for hver time, du venter.
 3. Forbered den nykælvede ko godt. Yver og patter rengøres, før malkesættet sættes på. Husk også pattedyb efter malkning.
 4. Lad ikke råmælken stå udækket i fx spande pga. risiko for gødningsforurening.
 5. Undersøg råmælken for tilstrækkeligt indhold af antistoffer med Brixmåler. Kalvens første rå-mælk skal have en værdi på mindst 22.
 6. Det er muligt at varmebehandle råmælken ved opvarmning til 60 °C i 30 minutter. Men det kræver meget præcis temperaturstyring. Bliver den en lille smule for høj, ødelægges man anti-stofferne, og bliver den en lille smule for lav, slår man ikke bakterierne ihjel.
 7. Nedkøl råmælken straks efter udmalkning, hvis den skal opbevares til senere udfodring. Ved opbevaring på køl ved 1 – 3 °C er holdbarheden op til et par dage. Ved opbevaring på frost er holdbarheden op til et år.
 8. Rengør alt udstyr til håndtering og opbevaring af råmælken grundigt efter brug.
 9. Optø og opvarm råmælken skånsomt for ikke at ødelægge antistofferne, fx i vandbad. Temperaturen skal være 40 – 42 °C.
 10. Hav styr på procedurerne for udfodring, så alt det foregående arbejde med råmælken ikke er spildt, også her skal hygiejnen skal være i top, og kalven skal sikres en tilstrækkelig mængde råmælk inden for de første timer efter fødslen.
- Se evt. filmen Smittebeskyttelse – råmælksfodring sammen. Den kommer omkring alle ti bud.



<https://www.seges.tv/v.ihtml/player.html?token=24f9acf14233ea0dbb55ceb39988059f&source=embed&photo%5fid=37395909>

Film: Sådan vasker og desinficerer du korrekt

Jo flere bakterier og vira vi kan fjerne fra kalvens nærmiljø, jo mindre har den at kæmpe imod. Derfor kan det være en god idé at genopfriske de gode rutiner for korrekt rengøring og desinfektion.

Hvis du vil sætte fokus på hygiejnen hos kalvene på dit tavlemøde, kan I lægge ud med at se et par film, der viser de korrekte rengøringsrutiner.

Filmene kan være udgangspunkt for en snak om jeres egne rutiner.



<https://www.seges.tv/v.ihtml/player.html?token=df24fd76c379a264a55b4d322fb44171&source=embed&photo%5fid=28381254>

Se evt. også filmen: [Sådan laver du en korrekt brugsopløsning](#)

Følg med i antal døde køer og kalve i KMP

Hvis du og dine medarbejdere gerne vil følge med i antal døde dyr på bedriften, kan Kritiske Målepunkter i DMS give jer et opdateret billede.

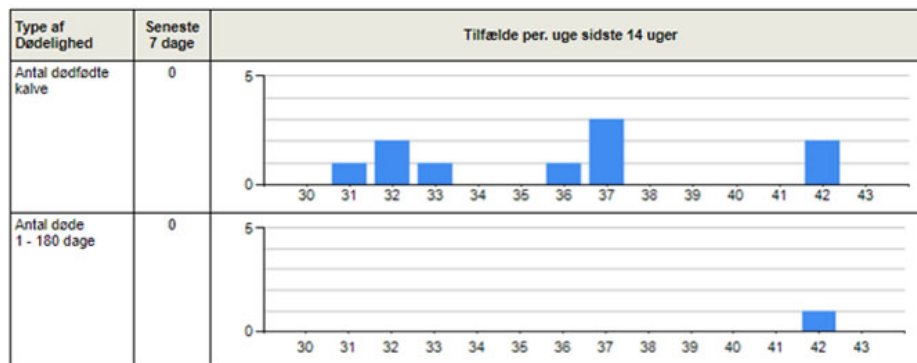
Kritiske Målepunkter viser bedriftens aktuelle status på en række områder – blandt andet antallet af døde dyr de seneste 7 dage.



Du kan selv sætte dit mål, men som standard er målet 0 døde dyr de seneste 7 dage – og indikatoren vil lyse rødt eller grønt, afhængig af, om I har nået målet eller ej. I rapporten bag kan det ses, hvilke dyr der er døde, og hvornår. Blandt andet kan I vælge antal dødfødte kalve eller antal døde kalve 1-180 dage.

Overvej derfor, om Kritiske Målepunkter skal være et fast punkt på jeres Tavlemøder – og om 'døde dyr' er en af de indikatorer I vil følge. Du vil sandsynligvis snart opdage, om det får dine medarbejdere – og dig - ekstra tændt, for eksempel på opgaven med at holde kalvene i topform hen over vinteren.

Emne	Status	Nøgletal (enhed)	Opnået	Alarmgrænse	Opgørelsesperiode	Opdateret
Mælk - Mejeri	🔴	EKM leveret (Kg/dag)	5.985	Min 6.101	Seneste analyse	20-10-20
	🔴	Dagsydelse pr. malkende ko (Kg EKM)	26,2	Min 33,6	Seneste analyse	20-10-20
	🟢	Celletal (Antal)	148	Maks 150	Seneste analyse	20-10-20
	🟢	Kimtal (IBC) (Antal)	18	Maks 40	Seneste analyse	12-10-20
Fodring	⚠️	Råprotein i foder, malkende (Gram/kg TS)		Maks 170	Seneste F. kontrol	15-01-20
Reproduktion	🟢	Insemineringer på køer (Antal)	11	Min 7	Seneste 7 dage	22-10-20
	🟢	Insemineringer på kvier (Antal)	18	Min 2	Seneste 7 dage	22-10-20
Sundhed	🟢	Nyinficerede i laktation (%)	9	Maks 10	Seneste Y. kontrol	16-09-20
	🔴	Fede goldkøer (%)	33	Maks 20	Seneste huldvurdering	06-12-19
	🟢	Døde dyr (Antal)	0	Maks 0	Seneste 7 dage	22-10-20



Gratis digitale kurser om kalve

Der findes 4 små digitale kurser om kalvepasning på både dansk og engelsk. De er oplagte at bruge, hvis I skal have ekstra fokus på kalvene.

- Råmælkstildeling og mælkefodring (10 min.)
- Hygiejne i kalvestalden (5 min.)
- Spot den syge kalv (5 min.)
- Planlægning og styring af kalvestalden (4 min.) (målrettet lederen)

Hvad er et digitalt kursus?

Et digitalt kursus består af animationer, fotos, filmklip og en forklarende speak, der giver en kort og konkret forklaring om emnet. Det kan tages på telefon, ipad eller pc.

Man trykker sig selv gennem kurset, så det kan tages i det tempo, man ønsker. Hvert kursus afsluttes med en kort test.

Man kan se et kursus sammen med medarbejderne på pc'en eller bede dem tage et kursus selv evt. som forberedelse til et personalemøde

Samtlige digitale kurser om kalvepasning findes på både dansk og engelsk.

[Gå til digitale kurser om kalvepasning på dansk](#)

[Gå til digitale kurser på engelsk](#)



Hvad motiverer dine medarbejdere?

Tag en snak om, hvad dine medarbejdere motiveres af – og tag en lille test, der viser, hvilken motivationstype du – og de er.

Motiverede medarbejdere er op til fire gange så produktive. Men ved du egentligt, hvad der motiverer dine medarbejdere? Det er meget forskelligt fra person til person. Så prøv at tage en snak om det på tavlemødet. Er det fx ros og anerkendelse, sociale arrangementer, tid til fordybelse, at nå jeres mål - eller noget helt andet? Hvis du ved, hvad de hver især motiveres af, kan du få det bedste ud af dine medarbejdere.

H2 Test dig selv og dine medarbejdere

Lær mere om motivationsprofiler i SEGES' gratis digitale kursus om motivation af medarbejdere. Tag også testen, der viser hvilken motivationsprofil du selv er – og lad dine medarbejdere gøre det samme. Det kan være et godt udgangspunkt for jeres snak på tavlemødet. (Testen findes både på dansk og engelsk).

Find kursus og test om motivation af medarbejdere

Læs også artiklen:

Brug motivationsprofiler til at højne medarbejdernes arbejdsglæde og produktivitet

Afdæk ensilagen korrekt

Hvert år køres værdier for millioner i silo. Derfor er det vigtigt, at alle medarbejdere ved, hvordan I bedst undgår tab af ensilage og forringet foderkvalitet i forbindelse med afdækning og udtagning.

Tag gerne en snak på ugens tavlemøde om, hvordan I bedst udtager og afdækker ensilagen, så I undgår foderspild og tab af foderværdi.

Som udgangspunkt for jeres snak kan I bruge dette faktaark med fotos af korrekt afdækning af ensilagen eller se vores video om korrekt udtagningsteknik og afdækning:

Faktaark med fotos: Afdæk ensilagen korrekt



Gode rutiner med malkeklude

Slidte malkeklude, overfyldt vaskemaskine og for lav vasketemperatur kan hurtigt forvandle effektiv patteaftørring til effektiv smittespredning. Hvordan ser malkekludene ud hos jer?

Og husker I at bruge et hjørne af malkekluden til hver pat?

Gode rutiner med malkeklude er et oplagt emne til tavlemødet, som kan spare dig for mange omkostninger. Udskriv eventuelt faktaarket her, og brug det som udgangspunkt for en snak.

Faktaark: Gode rutiner med malkeklude

[Læs mere om gode malkerutiner](#)

Undgå varmessress hos køerne

Brug tavlemødet til at tage en snak med medarbejderne om, hvordan I undgår varmessress i besætningen.

- Er alle bedriftens medarbejdere med på, hvad varmessress hos køerne er?
- Hvad det betyder for køerne?
- Og hvordan man undgår det?

Højtydende køer får varmessress allerede ved 20 grader

Allerede ved 20 grader og høj luftfugtighed får højtydende køer problemer med varmessress.

Det samme gør goldkøer 1-2 uger før kælvning.

Varmstress giver:

- Fald i foderoptagelse
- Lavere ydelse
- Lavere fedtprocent
- Flere yverbetændelser.

Brug THI-indekset

THI-indekset viser risikoen for varmessress. Indekset kombinerer temperatur og luftfugtighed, som tilsammen afgør risikoen.

I faktaarket her vises THI-indekset sammen med gode råd om varmessress. Faktaarket findes både på dansk og engelsk. Hæng gerne faktaarket op på tavlen, så I sommeren igennem kan tjekke THI-indekset og holde fokus på varmessress.

Faktaark på dansk med THI-indeks – Undgå varmessress hos køerne

Faktaark på engelsk med THI-indeks – Prevent heat stress in cows

[Læs mere om varmessress hos kvæg](#)



Fang koens sygdom i opløbet

Medarbejderne er afgørende i arbejdet med at fastholde en lav kodødelighed – eller nedbringe en høj.

Derfor er det vigtigt, at du som ejer eller driftsleder sørger for, at de ved, hvad de skal kigge efter for at se, om en ko ikke trives og måske er på vej til at blive syg.

Kender dine medarbejdere koens tidlige tegn på sygdom?

Ellers så tag en snak på tavlemødet om de vigtigste tegn. Tag gerne udgangspunkt i faktaarket og filmen.

Efter tavlemødet vil det være oplagt at tage en runde i stalden og bruge det, I har lært.

Faktaark med fotos: Spot koens tidlige tegn på sygdom

Læs mere om din rolle som leder i arbejdet med kodødelighed



<https://www.seges.tv/v.ihtml/player.html?token=5ee93f6a639d38238ea5b50a87b1b6d3&source=embed&photo%5fid=62308078>

Snak sikkerhed – og forebyggelse

Et klemt ribben ved flytning af dyr må ikke gå i glemmebogen. Skriv de små uheld i kalenderen og tag en snak på tavlemødet om, hvordan de undgås næste gang.

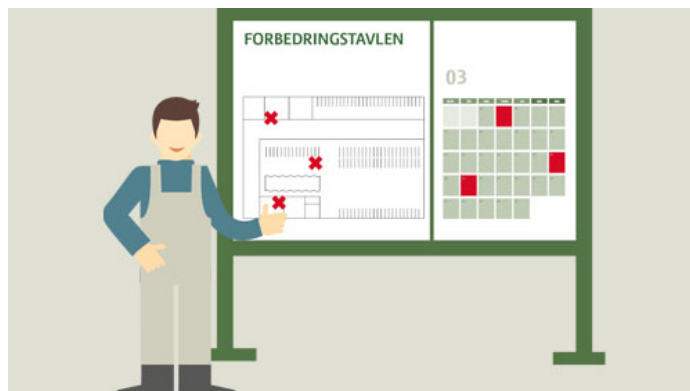
Med til en attraktiv arbejdsplads hører, at der er styr på arbejdssikkerheden. Desværre er der på mange kvægbedrifter en opfattelse af, at klemte ribben, tråd over tæerne og et spark i ny og næ hører med til arbejdet og er noget, man bare må tage med, når det skal gå lidt hurtigt. Og så glemmer man hvad der skete. Men sådan bør det ikke være.

Ifølge specialkonsulent Vibeke Fladjær Nielsen, SEGES skal man snakke om uheldene og lære af dem, så de ikke sker igen. Hun foreslår, at man jævnligt tager snakken om arbejdssikkerhed på et tavlemøde: "Et klemt ribben eller et spark i malkestalden er ofte glemt dagen efter – men næste gang går det måske rigtig galt. Derfor er det en god idé at notere i kalenderen på forbedringstavlen, når der sker et uheld – og samtidig notere,



hvor i stalden det skete. Så kan man på tavlemødet tage snakken om, hvorfor det skete, og hvordan det undgås næste gang, og om der måske er noget ved indretningen eller inventaret, der skal ændres,” opfordrer Vibeke Fladkjær og understreger: ”Vi skal lære af de situationer, der skaber uheldene. Ellers får vi aldrig en bedre arbejdssikkerhed i landbruget.”

Læs også: [Find værktøjer til at arbejde sikkert i landbruget](#)



Styr på klovene

Klovbeskæring

En del beskærer selv klove, men mange laver desværre også fejl.

På bare 2 min og 30 sek. kan I repetere best practise i filmen 'Beskæring af den normale klov'

Seges anbefaler, at køerne klovbeskæres:

- 2-3 måneder før forventet kælvning
- Ca. 2 måneder efter kælvning
- Samt 1-2 gange mere inden beskæring ved goldning.



Klovbehandling

Når I udfører klovbehandling er det utroligt vigtigt at gøre det korrekt. Tag et gratis digitalt kursus og bliv klædt bedre på til at behandle digital dermatitis, sålesår og byld i hvid linje. Se blandt andet, hvordan klovsko og klovforbinding lægges korrekt. Husk, at komplicerede tilfælde altid kræver dyrlæge eller klovbeskærer.

Se kurset: Værd at vide om klovbehandling

Se også Haltheds-vurdering af malkekøer - sådan gør du

Læs også "Hård håndtering af overgangskøer giver dårlige klove"

Mangler du materiale til Tavlemødet?

Der bliver løbende bragt nye 'Tip til Tavlemødet' i KvægNyt, og de bliver tilføjet oversigten her.

Hvis du har gode ideer til faglige emner, som du mangler materiale på, er du velkommen til at kontakte os på nedenstående kontakinfo.

Besøg også vores samling af engelsksproget materiale målrettet udenlandske medarbejdere på kvægbedrifter på temasiden: **Working with cattle**

Emneord

Grovfoder

Håndtering af syge dyr

Kalvedødelighed

+5

Publiceret: 18. august 2020

Sidst bekræftet/revideret: 16. november 2020

Vil du vide mere?



Lone Sylvest Søgaard

Kommunikationskonsulent

SEGES

lss@seges.dk

+45 8740 5274

Støttet af

Mælkeafgiftsfonden



Kvægafgiftsfonden

Landbrug & Fødevarer F.m.b.A. SEGES Tlf. 87 40 50 00
Agro Food Park 15 Fax. 87 40 50 10
8200 Aarhus N Email info@seges.dk

